





Bestand/ Nutzung/ Biotopfunktionen

-  Gebäude, Bauflächen Bestand, Hauptgebäude, Nebengebäude
-  Straßen, versiegelte, befestigte Wege und Hofflächen (schematische Darstellung)



Biotoptypen / Biotop- und Nutzungsstrukturen
(Biotop- und Nutzungstypen lt. Biotopwertliste zur Anwendung BayKompV v. 28.02.2014)

-  Ackerflächen (A11, intensiv),
-  Freiflächen, Freiflächen im Siedlungsbereich: Privatgärten, Kleingärten, (P11)
-  Gewässerrand, Saumstruktur, Kraut-/ Staudenflur / z.T. Brachfläche
-  Graswege, Grünland, wie G 11 Intensivgrünland
-  Einzelbaum, Gehölz (inkl. Ziergehölze)
-  Gehölzstrukturen / Sukzessionsflächen
-  Biegenbach, ökologisch umgestaltet

Grenzen, Bezugsräume, Planung (Bebauung)

-  Planungsgebiet

Eingriff - Ausgleich / Konflikte

-  Planung, Potentielle Eingriffsfläche - Baufläche
- E - Eingriff hoch / mittel / gering - (ohne Differenzierung)
-  Planung, Fläche mit Ausgleichsfunktion
- A - Ausgleich - hier nicht erforderlich (s. Artenschutzmaßnahmen)






Schutzgebiete, gesetzlich geschützte Biotope, amtlich kartierte Biotope
- im Planungsgebiet nicht vorhanden -

Vorhaben
**Bebauungsplan
Oberer Schweinfurter Weg**
Gemeinde Geldersheim -
Lkr. Schweinfurt
Planung
KAISER + JURITZA + PARTNER
Landschaftsarchitekten PartGmbH

Planinhalt		Maßstab	aktueller Index
Grünordnung - Bestand/ Eingriff		M 1:1000	1
Datum	Änderungen		Index
14.01.2022			

H/B = 297 / 420 (0.12m²)

Maßnahmen/ Grünflächen und Begrünung

- Erhalt und Anlage von Pflanzungen
Pflanzbindern / Pflanzgebote
-  Pflanzbindung - Erhalt von Pflanzungen (Laubbaum)
-  Pflanzgebot für Laubbäume - mit Standortbindung
Mindestgröße 16-20 STU (Stammumfang)
Öffentliches Grün - Straßenraum
-  Pflanzgebot für Laubbäume - mit Standortbindung
Mindestgröße 12-14 cm STU (Stammumfang)
Privates Grün -
-  Pflanzgebot für Baum- und Buschgruppen
- Randeingrünung
-  Umgrenzung von Grünflächen
Öffentliche Grünfläche

Anlage einer Grünfläche zwischen Baugebiet und Biegenbach.
Naturnahe Ausgestaltung des technischen
Regenrückhaltebeckens, soweit möglich.

PFG 2 - öffentliches Grün
Zweckbestimmung: Öffentliche Grünfläche
Schaffung variabler, differenzierter Standortbedingungen,
Ansaaten von Extensivwiesen / Regiosaatgut,
Glatthaferwiese mit Kräutern.

Ergänzung mit Pflanzungen von Solitärgehölzen,
Mehrrheilige naturnahe Heckenpflanzung

PFG 4 - privates Grün
Pflanzgebot für
groß- mittelkronige Laub- Bäume
ohne Standortbindung
(1 Baum je Grundstück/ bzw. 500qm)

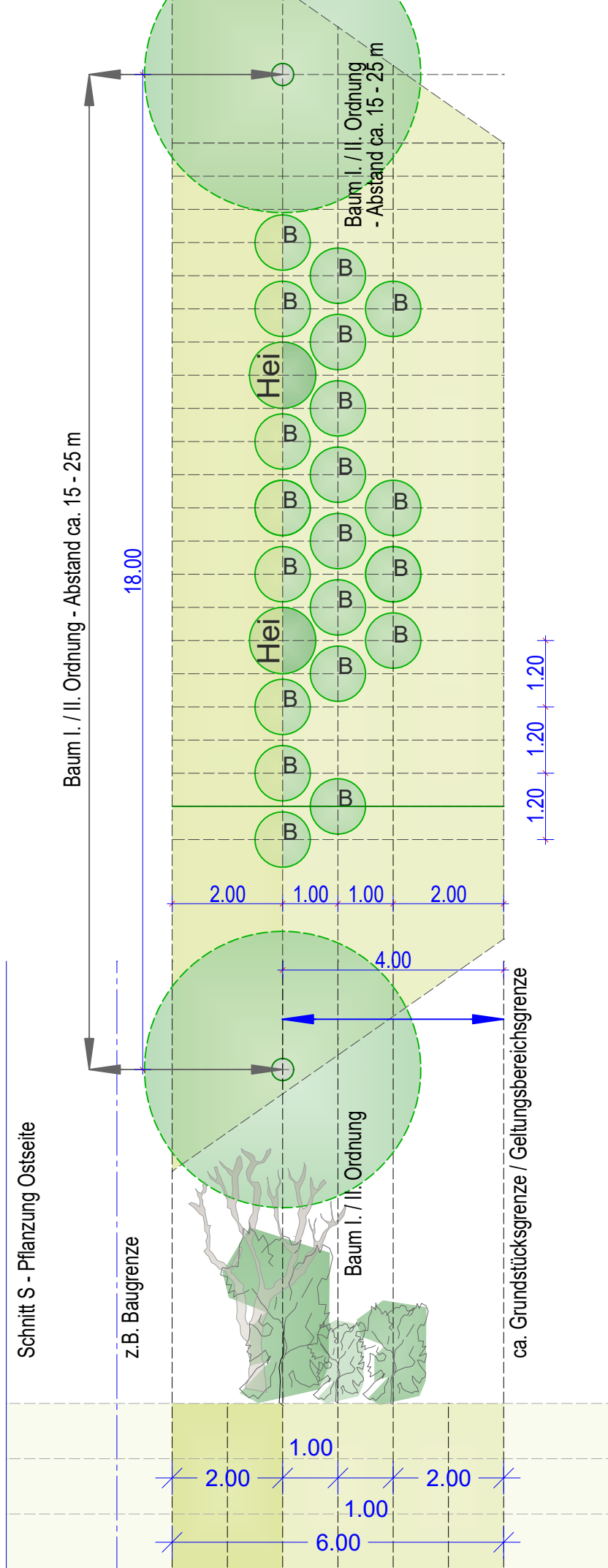
PFG 3 - öffentliches Grün
Pflanzgebot für Strauch- und Buschgruppen,
Randeingrünung bis 6m breit,
dreireihige Pflanzreihe, 3m breit, Pflanzabstand min. 2m Abstand zur Grenze.
Pflanzabstand von Gehölzen über 2m mit 4m Abstand zur Grenze
(angrenzende landwirtschaftliche Nutzung Art. 47/ 48, AGBGB).
(Herstellung durch die Gemeinde zur Sicherstellung der Pflanzqualität)

PFG 1 - öffentliches Grün
Pflanzgebot für
groß- mittelkronige Laub- Bäume
mit ungefährer Standortbindung
(Straßenbegleitgrün, Stadtbäume)

PFB 1 - Pflanzbindung
Erhalt von vorhandenen Gehölzen
(Obstbäume)

Vorhaben
**Bebauungsplan
Oberer Schweinfurter Weg**
Gemeinde Geldersheim -
Lkr. Schweinfurt
Planung
KAISER + JURITZA + PARTNER
Landschaftsarchitekten PartGmbH

Planinhalt		Maßstab	aktueller Index
Grünordnung - Massnahmenkonzept		M 1:1000	1
Datum	Änderungen		Index
24.02.2021	ENTWURF		
14.01.2022	ENTWURF ANPASSUNG TÖB		
09.03.2022	ENTWURF ANPASSUNG TÖB II		



Pflanzschema zu PFG 3 - Randpflanzung, zwei- dreireihig,
 Abstand 2,0 - 4,0 m zur Grenze (landwirtschaftliche Nutzung),
 im Bereich 2,0 - 4,0 m nur Büsche mit Höhe bis 2,0 m
 (Kern- und Steinobst zulässig)

95 % Sträucher, ca. 5% Heister,
 auf ca. 70% der Länge entlang der
 Grundstücksgrenze zur freien Landschaft
 B = Busch/ Strauch, H = Heister

Hochstamm / Baum I. / II. Ordnung
 (Abstand ca. 15,0 - 25,0 m)

PFLANZSCHEMA 1
 (Abstand 1,0m x 1,2m)
 Heister 5% / Sträucher 95%

- Acer campestre, Feldahorn
- Carpinus betulus, Hainbuche
- Cornus mas, Kornelkirsche
- Cornus sanguinea, Hartriegel
- Corylus avellana, Haselnuss
- Crataegus monogyna, Weißdorn
- Ligustrum vulgare, Liguster
- Malus sylvestris,
 Wildapfel + Sorten, Hochstamm
- Pyrus communis,
 Wildbirne + Sorten, Hochstamm
- Rosa canina, Hundsrose
- Rosa spec. div. Rosen
- Sambucus nigra, Holunder
- Sorbus aucuparia, Vogelbeere
- Viburnum lantana, Wolliger Schneeball
- Prunus spinosa, Schlehe