

NEUBAU KOMMUNALER BAUHOF GRUNDRISS OG MIT AUSSENANLAGEN

RWP-Architekten vom 28.07.2025

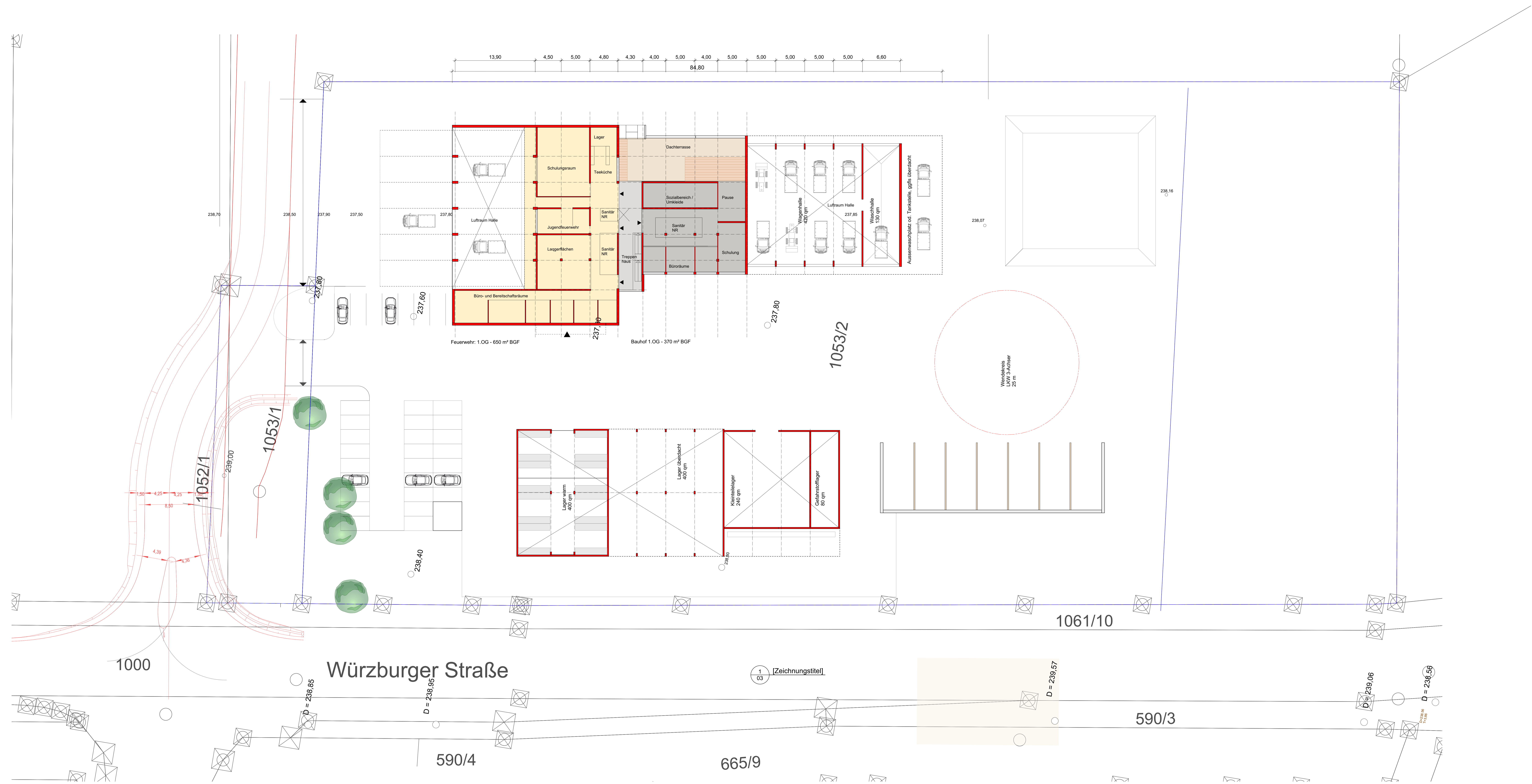
Anlage 2.2

VORHABEN

Bebauungsplan „Am alten Flugplatz“
Gemeinde Geldersheim

LANDKREIS

Schweinfurt



1
03 [Zeichnungstitel]

VORENTWURF
GEMEINDE GELDERSHHEIM
NEUBAU KOMMUNALER BAUHOF



Grundriss OG mit Aussenanlagen 1:200

28.07.2025
 RWP Architekten Beratende Ingenieure GmbH
 Achenstraße 10
 97424 Schweinfurt

